



Studiejaar 2026 - 2027

# Digitaal aan de slag

# Hoe maak je verbinding met Rijn IJssel-wifi en hoe installeer je Microsoft Word? Dat en nog veel meer lees je hier.

## Rijn IJssel-account

Je krijgt een Rijn IJssel-account zodat je gebruik kan maken van systemen, apps, uitleenlaptops en computers van Rijn IJssel. Dit account bestaat uit een gebruikersnaam en een wachtwoord.

Je gebruikersnaam is jouw achtcijferige studentnummer met daarachter @rijnijssel.nl. Bijvoorbeeld: 01234567@rijnijssel.nl. Het wachtwoord ontvang je op het e-mailadres dat je invulde bij de aanmelding van je opleiding.

Heb je nog geen Rijn IJssel-account? Meld je dan bij de Servicedesk van jouw locatie of bel met de helpdesk ICT op nummer 026 3129111.

## Wifi op je laptop

Wil je wifi gebruiken op je laptop? Dat doe je zo:

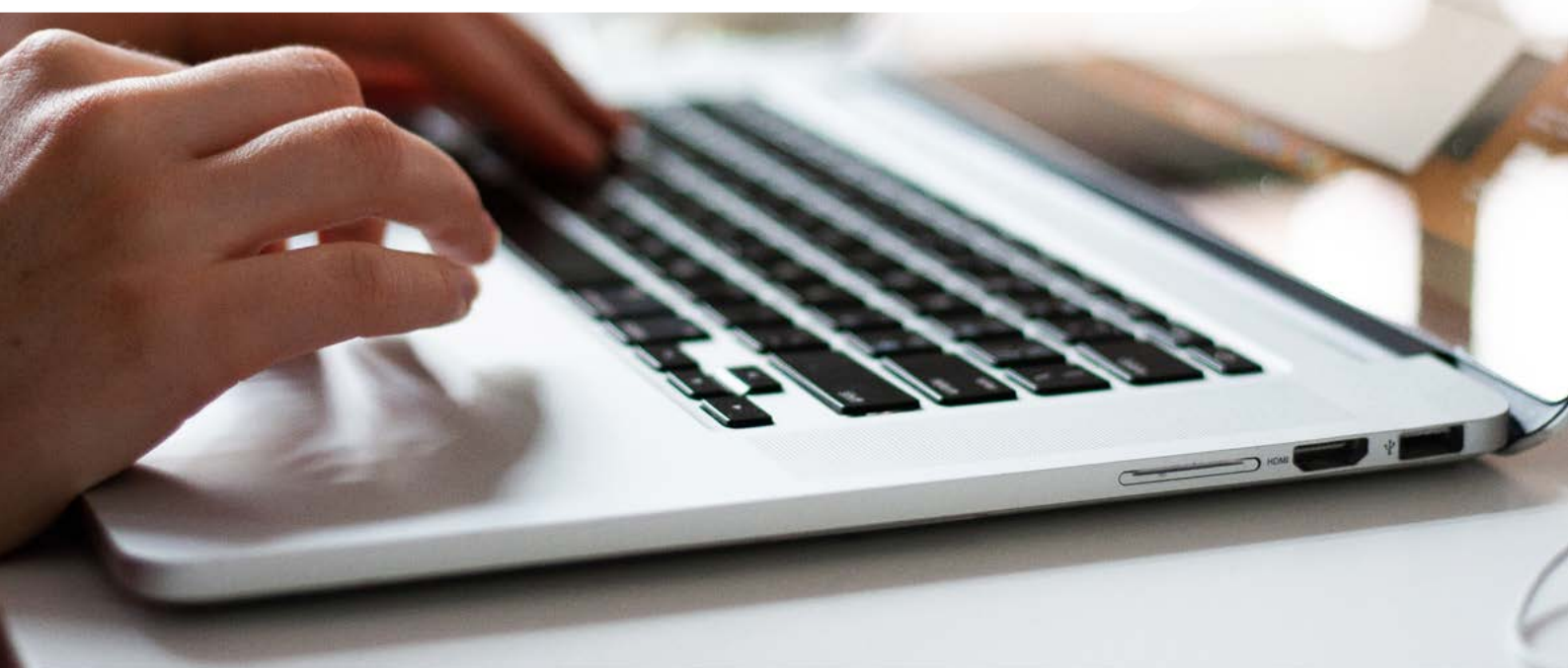
1. Zorg dat wifi op je apparaat is ingeschakeld.
2. Maak verbinding met het netwerk eduroam.
3. Inloggen doe je met je Rijn IJssel-account.

## Wifi op je telefoon

Wil je wifi gebruiken op je telefoon? Dat doe je met de Geteduroam-app.

Deze app is gratis. Je kan via deze app op veel meer plekken gebruikmaken van wifi. [Hier zie je waar.](#)

Je downloadt de app in de Google Playstore of Apple App store. Kies Rijn IJssel als organisatie en log in met je Rijn IJssel-account.





### **SBIS**

Lesinformatie, opdrachten en je resultaten vind je in SBIS. [Klik hier om naar SBIS te gaan](#). Inloggen doe je met je Rijn IJssel-account. Lukt inloggen niet? Meld je bij de Servicedesk op jouw locatie.

Heb je via de leermiddelenlijst bij MBOwebshop digitale licenties gekocht? Die vind je in SBIS onder 'Jouw digitale licenties'.

### **Microsoft Office downloaden**

De apps van Microsoft Office kun je zolang je bij Rijn IJssel studeert gratis gebruiken. [Log hier in met je Rijn IJssel-account](#). De programma's kun je vervolgens downloaden en installeren.

Na installeren vraagt Microsoft je naar een alternatief mobiel nummer en e-mailadres. Dit is ter beveiliging van jouw wachtwoord. Beide gegevens moet je invullen. Vul je maar één van de twee gegevens in, dan kan dit problemen opleveren als je jouw wachtwoord, telefoonnummer of e-mailadres wijzigt.

### **Microsoft Teams**

Via [Microsoft Teams](#) vind je informatie die voor jou relevant is, zoals jouw rooster, collegekaart en examenresultaten. In Microsoft Teams log je in met je Rijn IJssel account. Je hebt vervolgens toegang tot twee omgevingen: MijnRIJ en Plaza.

### **Documenten opslaan**

Als je op een computer van Rijn IJssel werkt, sla dan géén documenten op de computer op. Deze worden namelijk niet bewaard op de laptop of pc waarop je werkt. Sla de documenten daarom op je persoonlijke OneDrive op.

### **Printen**

Wil je iets printen? [Klik hier](#). Log vervolgens in met je Rijn IJssel-account. Je kunt Word-, Excel- en PDF-documenten sturen naar een printer in het gebouw. Bij de printer vind je meer uitleg over het afdrukken van je document.

### **Microsoft Authenticator**

Tijdens je opleiding gebruik je systemen van Rijn IJssel. Die zijn beveiligd met een extra stap. Daarom heb je de Microsoft Authenticator-app nodig op je smartphone. Zo beschermen we jouw en onze gegevens. Deze app heb je tijdens je hele opleiding nodig. [Lees hier hoe je de app installeert.](#)

### **Bescherm je laptop**

Rijn IJssel maakt gebruik van een systeem dat jouw laptop beschermt tegen virussen, gegevensdiefstal en internetfraude. Dat systeem heet QuarantaineNet. Je laptop wordt automatisch in quarantaine gesteld als er een virus of verdachte handeling wordt gevonden. Het is dan niet meer mogelijk om op internet te komen. Je moet de instructies opvolgen die in je webbrowser verschijnen.

Kom je hier niet uit? Meld je dan bij de helpdesk-ICT op werkdagen via 0263129111 tussen 08.00 en 16.30 uur.

### **Veilig internet**

Een veilige internetverbinding is heel belangrijk. Een openbaar wifi-netwerk gebruiken van bijvoorbeeld een cafe, hotel of trein is nooit veilig. Zodra je inlogt op een openbaar wifi-netwerk, kan een hacker toegang krijgen tot je apparaat en je persoonlijke gegevens. Je kunt risico's beperken door gebruik te maken van [EDUVPN](#). Hiermee heb je overal een veilige verbinding met het internet.



## Hulp nodig?

Ga naar de servicedesk van jouw locatie. Daar kunnen ze je verder helpen.

Of bel met de helpdesk ICT, op werkdagen bereikbaar tussen 8:00 en 16.30 uur op het nummer 026 3129111.

Melding maken via de Self Service Portal?

[Klik hier](#) en selecteer Inloggen op de Selfserviceportal

## Meer informatie

Kijk op [www.rijnijssel.nl/digitaletoeegang](http://www.rijnijssel.nl/digitaletoeegang)

## Meer informatie



026-3129700



info@rijnijssel.nl

