



Veilig omgaan met ICT

Gedragcode voor het veilig omgaan met ICT

Rijn IJssel stelt (ICT-)voorzieningen ter beschikking aan medewerkers, studenten en bezoekers. Voor een veilig schoolklimaat beschermt Rijn IJssel deze voorzieningen adequaat en zorgvuldig. Rijn IJssel beschermt haar ICT-voorzieningen met organisatorische, bouwkundige en elektronische maatregelen. Deze gedragscode ICT biedt medewerkers, studenten en bezoekers, als organisatorische maatregel, gedragsregels om veilig om te gaan met ICT zodat schade en/of letsel wordt voorkomen of beperkt.

De ICT-gedragscode is ontstaan vanuit de belangrijke waarden voor Sociale Veiligheid, Media Wijsheid en Informatie Beveiliging en Privacy. Te weten: vertrouwen, zorgvuldigheid, verantwoordelijkheid, integriteit, betrouwbaarheid, transparantie, veilig en respect. Deze waarden sluiten aan bij de kernwaarden van Rijn IJssel. Met het opstellen van de gedragsregels wil Rijn IJssel het volgende bereiken:

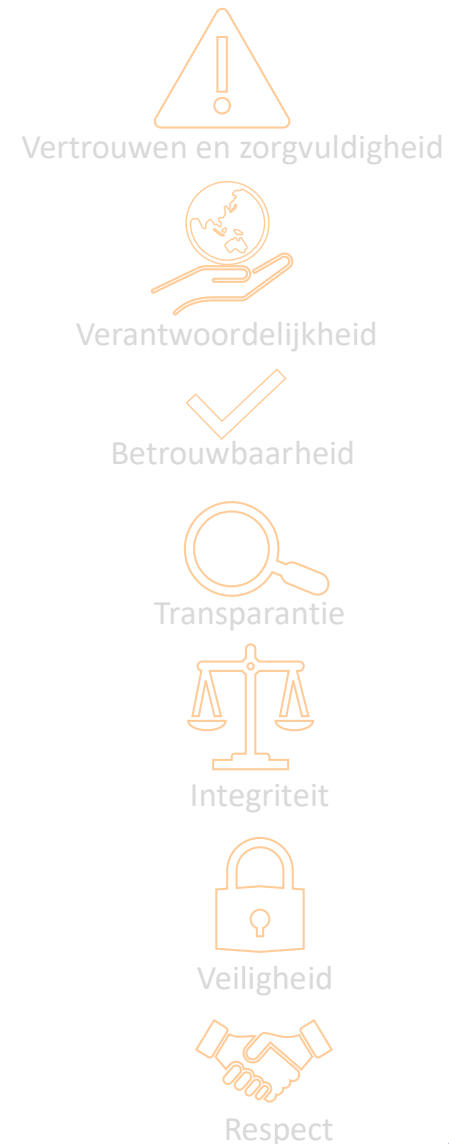
- Een veilig leer- en werkklimaat;
- Gewenst gedrag;
- Bescherming van privacygevoelige en/of vertrouwelijke informatie van het schoolbestuur, medewerkers, studenten en ouders;
- Bescherming van intellectuele eigendomsrechten van Rijn IJssel en derden;
- Het voorkomen van schade en/of letsel.

De gedragscode ICT is onderdeel van de afspraken die Rijn IJssel maakt bij indiensttreding en start opleiding en is bindend voor zowel medewerkers, studenten, stagiairs en vrijwilligers. Van alle hiervoor genoemde doelgroepen wordt verwacht dat zij, vanuit de beschreven waarden, handelen conform de in dit document beschreven gedragscode.

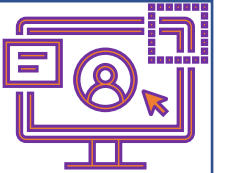
Mocht een persoon zich niet houden aan de dit document beschreven gedragscode zal de persoon hierop aangesproken worden.

De gedragscode richt zich op vier domeinen die een belangrijke rol spelen bij het veilig omgaan met ICT. Per domein is beschreven welke kaders voor Rijn IJssel zijn vastgesteld. De kaders zijn breed en divers waardoor het van belang is dat je nadere afspraken met je team en/of je studenten maakt. Wil je dit met ondersteuning doen? Stuur dan een e-mail naar privacy@rijniijssel.nl.

Voor technische vragen of hulp kun je altijd de ICT-helpdesk raadplegen.



Domein 1: Apparatuur en Software



Vastgestelde kaders:

- Zorg dat jouw devices altijd vergrendeld is (laptop met bijvoorbeeld windowstoets-L) wanneer je er zelf geen toezicht op kunt houden;
- Beveilig devices altijd met een wachtwoord, biometrisch gegeven (zoals vingerafdruk, oog scan) of een pincode;
- Update devices automatisch;
- Deel geen persoonlijke inloggegevens zoals gebruikersnaam en wachtwoord.;
- Gebruik alleen software waarvoor Rijn IJssel een licentie heeft of die Rijn IJssel ondersteunt. Vraag bij twijfel toestemming aan de ICT-helpdesk;
- Deel bestanden via Office365-applicaties of grotere bestanden via Surffilesender;
- Voorkom dat onbevoegden toegang krijgen tot (vertrouwelijke) informatie;
- Gebruik alleen beveiligde verbindingen. Bijvoorbeeld een beveiligd WIFI-netwerk of EduVPN verbinding;
- Gebruik MS-Teams bij onderwijs op afstand en vraag voor gebruik van andere applicaties toestemming via de ICT-Helpdesk;
- Voorkom schade aan en misbruik en/of diefstal van instellingsinformatie, software en apparatuur;
- Gebruik bij onderwijsactiviteiten alleen devices met toestemming van de docent/begeleider;
- Gebruik alleen door Rijn IJssel ondersteunde apparaten en applicaties/software.

TIP: maak samen afspraken over:

- Gebruik van devices tijdens lessen/overleggen.
- Gebruik van TEAMS in Office365.

Domein 2: Beeld- en geluidsmateriaal en bestanden



Vastgestelde kaders:

- Verwerk*, op locaties of terreinen van Rijn IJssel, foto's video's of andere soorten beeld- of geluidsopnames van natuurlijke personen door middel van de multimedia-apparatuur alleen wanneer de ander daarmee expliciet akkoord is.
- Maak als docent alleen opnames in MS-Teams wanneer dit voor wet- en regelgeving noodzakelijk is of wanneer er door alle betrokkenen toestemming is gegeven.
- Gebruik beeld- en geluidsmateriaal alleen voor de daarvoor vooraf vastgesteld doeleinden.
- Verwerk* beeldmateriaal en opnames van studenten en medewerkers alleen met toestemming van betrokkenen.

TIP: maak samen afspraken over:

- Hoe je filmmateriaal gebruikt; wanneer, op welke wijze, door wie, waarmee en waarvoor?

* Het begrip „verwerken” heeft betrekking op een breed scala aan verwerkingen van persoonsgegevens. Het kan daarbij gaan om het verzamelen, vastleggen, ordenen, structureren, opslaan, bijwerken of wijzigen, opragen, raadplegen, gebruiken, verstrekken door middel van doorzending, verspreiden of op andere wijze ter beschikking stellen.



Veilig omgaan met ICT

Gedragcode voor het veilig omgaan met ICT



Domein 3: Persoonsgegevens

Vastgestelde kaders:

- Gebruik systemen waarvoor Rijn IJssel een verwerkersovereenkomst heeft. Bijvoorbeeld OneDrive en (Microsoft) Forms. Voor Dropbox of Google Forms heeft Rijn IJssel geen verwerkersovereenkomst. Wil je weten of Rijn IJssel een verwerkersovereenkomst heeft stuur dan een mail naar privacy@rijnijssel.nl of bekijk de lijst op weten en regelen.
- Wees transparant, eerlijk en duidelijk over het verwerken van persoonsgegevens. Leg uit waarom het nodig is om gegevens te verwerken;
- Privacygevoelige gegevens (zoals gezondheidsgegevens, cijfers, adressen of andere privé contactgegevens) verwerk je alleen als dat noodzakelijk is. Gebruik hiervoor het studentvolgsysteem SBIS of YouForce;
- Persoonsgegevens druk je alleen af als dit noodzakelijk is. Zorg dat afdrucken met persoonsgegevens niet onbeheerd achterblijven.
- Vernietig afdrucken met persoonsgegevens gegevens in de papierversnipperaar (of de daarvoor bestemde papier container voor vertrouwelijke documenten) zodra deze niet meer nodig zijn;
- Bewaar digitale informatie niet langer dan noodzakelijk;
- Archiveer papieren met persoonsgegevens (o.a. gespreksverslagen, resultaten) digitaal in het daarvoor bestemde systeem (SBIS, YouForce, Exact). Plaats geen persoonsgegevens op een eigen opslagmedium als USB-stick of persoonlijke OneDrive, persoonlijke Cloud-omgeving of in een groepsomgeving in Office365;
- Ga zorgvuldig en professioneel om met vertrouwelijke informatie (persoonsgegevens en gezondheidsgegevens), deel deze alleen wanneer dit noodzakelijk is en doe dit op een veilige manier (bijvoorbeeld via een versleuteld bericht in outlook;
- Bewaar BHV-gegevens (persoonsgebonden informatie) op de daarvoor aangewezen locatie (digitaal en fysiek). Raadpleeg de BHV-coördinator welke locatie dit is;
- Ga in gesprek met betrokkene als het nodig is om gezondheidsgegevens te delen. Vraag toestemming aan je leidinggevende/loopbaancoach van de student als het noodzakelijk is om af te wijken van de regels.

TIP: maak samen afspraken over:

- Persoonlijke grenzen: welke gegevens wil je wel en wat niet delen?
- Bewaren van documenten in je email in-box.
- Welke informatie delen we in een gezamenlijke OneNote, OneDrive of MS-Teams.

Vertrouwen en zorgvuldigheid



Verantwoordelijkheid



Betrouwbaarheid



Transparantie



Integriteit



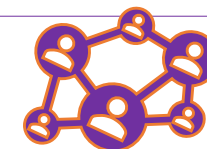
Veiligheid



Respect



Domein 4: Social Media



Vastgestelde kaders:

- Gebruik WhatsApp alleen als iedereen vrijwillig akkoord is.
- Communiceer alleen informeel (geen persoonsgegevens) via WhatsApp, Messenger of Telegram. Voor formele communicatie gebruik je de daarvoor bestemde kanalen.
- Publiceer geen vertrouwelijke informatie op sociale media (social media zijn internet-toepassingen waarmee het mogelijk is om informatie met elkaar te delen, zoals WhatsApp, MS-teams, LinkedIn, Mentimeter..ect). Beelden waar personen herkenbaar opstaan is ook vertrouwelijke informatie.
- Vraag advies via privacy@rijnijssel.nl zodra de deelnemer/student een account moet aanmaken of moet inloggen met een e-mailadres voor een digitale toepassing in je les/training. Je verwerkt dan namelijk persoonsgegevens.
- Gebruik een (Rijn IJssel) template als achtergrond bij gebruik van de webcam;
- Respecteer sociale omgangsvormen, ook online;
- Houd rekening met mogelijke consequenties van je gedrag en voorkom schade en/of letsel aan anderen en/of jezelf;
- Check de herkomst van informatie op betrouwbaarheid en handel volgens het wettelijk vastgelegde auteurs-, beeld- en citaatrecht wanneer je bronnen gebruikt of deelt;
- Bezoek alleen betrouwbare websites (minimale vereiste is 'https' in de URL en een slotje op de adresbalk). Vraag de ICT-hulpdesk om advies bij twijfel over de veiligheid van een website;
- Ga in gesprek met collega's/medestudenten of vraag advies via privacy@rijnijssel.nl als niet duidelijk is hoe de gedragscode 'Veilig omgaan met ICT' toegepast kan of dient te worden;
- Houd altijd rekening met de goede naam van de organisatie, elkaars gevoelens en iedereen die bij Rijn IJssel betrokken is.

TIP: maak samen afspraken over:

App-en

- Taalgebruik in berichten en gewenste omgangsvormen.
- Doel van de groepsapp (wat delen we wel in de app en wat niet).
- Tijd en dagen waarop geappt wordt.
- Verwijderen van berichten in de app; spreek af met welke frequentie je dit opschooft om het lang bewaren van (beeld)materiaal te voorkomen. Deze kun je per groep instellen onder groepsinformatie, berichten met vervaldatum.

Mobiele telefoon

- Bereikbaarheid buiten school- en/of werktijden.
- Gebruik smartphone tijdens de les.